



SINTESI METEOROLOGICA MENSILE A FINI ASSICURATIVI

REGIONE LOMBARDIA NOVEMBRE 2021

Indice

1	Andamento meteorologico mensile	2
2	Mappe commentate dei principali parametri meteorologici	4
2.1	Temperature	4
2.2	Precipitazioni	6
3	Mappe commentate di superamento soglia	7
3.1	Introduzione	7
3.2	Eccesso di pioggia	7
3.3	Vento forte	9
3.4	Gelo-brina	10
3.5	Siccità	11
3.6	Sbalzo termico	12
4	Dati meteorologici	12
4.1	Provincia di Bergamo	13
4.2	Provincia di Brescia	14
4.3	Provincia di Como	15
4.4	Provincia di Cremona	16
4.5	Provincia di Lecco	17
4.6	Provincia di Lodi	18
4.7	Provincia di Mantova	19
4.8	Provincia di Milano	20
4.9	Provincia di Monza-Brianza	21
4.10	Provincia di Pavia	22
4.11	Provincia di Sondrio	23
4.12	Provincia di Varese	24

Premessa

Questo documento viene realizzato come attività di servizio rivolta ai propri clienti.

Il servizio ha lo scopo di fornire una descrizione meteorologica, con riferimenti climatologici, orientata alla gestione del rischio in agricoltura, rivolta alle Aziende agricole, alle Compagnie assicurative, ai Consorzi di difesa. Pur fornendo anche una visione d'insieme del periodo, il contenuto è quindi focalizzato sulle avversità atmosferiche occorse.

Il documento ha carattere divulgativo; esso desidera rappresentare con chiarezza e sintesi lo stato del tempo nel periodo e nei luoghi definiti, fornendo un'informazione accessibile anche ad un pubblico diffuso e non specialistico.

Le elaborazioni contenute riguardano di norma un'area regionale ed il periodo di un mese; l'area di maggior interesse è quella a vocazione agricola ma viene comunque fornito un quadro generale delle condizioni meteo-climatiche occorse su tutto il territorio oggetto dell'analisi.

1 Andamento meteorologico mensile

Il mese di **novembre 2021** è contraddistinto da diverse fasi di maltempo quasi senza soluzione di continuità su tutto il territorio nazionale. Nel primo giorno del mese, la sinottica europea è dominata da una figura depressionaria che si trova nei pressi delle isole britanniche. Questa configurazione è la causa della formazione di un minimo di bassa pressione sul Mediterraneo, che ha come conseguenza precipitazioni consistenti su tutto il Paese e, in particolare, tra Veneto e Friuli-Venezia Giulia e sui rilievi tra Toscana e Liguria. Il giorno successivo (2 novembre) residue precipitazioni interessano prevalentemente il centro-sud. Già dal 3 novembre, però, la disposizione dei campi di pressione sul comparto europeo favorisce lo svilupparsi di correnti umide sud-occidentali sull'Italia, con maltempo (localmente severo) che colpisce quasi tutto il Paese. Le precipitazioni perdurano, soprattutto sui rilievi, anche nella giornata del 4 novembre. Nelle giornate del 5, 6 e 7 novembre il nord del Paese registra una pausa precipitativa, mentre il centro e il sud (isole comprese) osservano ancora accumuli pluviometrici. L'8 novembre, come effetto della presenza di un'area depressionaria in prossimità della Sardegna, torna il maltempo al nord oltre che nel resto dello Stivale. Quest'area depressionaria resta attiva fino al 12 novembre, avendo come risultato tempo instabile su tutta l'Italia (nord-est escluso). Nelle giornate del 13 e 14 novembre una goccia fredda in discesa sull'Italia dall'Europa settentrionale fa registrare nuovamente perturbazioni pressoché su tutto il territorio nazionale.

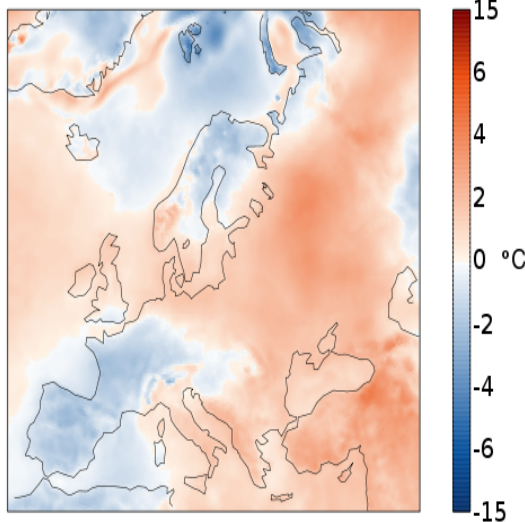


Figura 1. Anomalie della temperatura superficiale dell'aria verificatisi nel mese di novembre 2021 rispetto alla media climatologica 1991-2020 (Fonte: Copernicus Project)

Nelle giornate del 15, 16 e 17 novembre la goccia fredda va a posizionarsi nei pressi della Sardegna. Le conseguenze sono ancora precipitazioni anche intense e a più riprese da nord a sud. In questi tre giorni gli accumuli pluviometrici più elevati si registrano sul Piemonte (con neve in montagna), medio Adriatico, Basilicata e le due isole maggiori. Nello specifico, si segnala il severo maltempo occorso sulla Sicilia con pioggia, grandine e più di dieci tornado osservati tra il 16 e il 17 novembre. Il 18 novembre il tempo è in miglioramento ad eccezione di alcune aree del centro-sud. Successivamente, nei giorni del 19 e 20 novembre una breve espansione anticiclonica garantisce tempo stabile sul nostro Paese. Il 21 novembre una saccatura in espansione dal nord Europa fino alla penisola iberica porta nuova nuvolosità e precipitazioni, soprattutto al nord-ovest. Le precipitazioni si estendono anche al resto d'Italia nella giornata del 22 novembre, specialmente sulle regioni tirreniche e sulle due isole maggiori. Per le giornate del 23 e del 24 novembre il quadro sinottico mostra come l'ulteriore estensione della sopraccitata saccatura provochi il distacco di una goccia fredda, che va a posizionarsi sulla Spagna. Quest'ultima figura barica è la causa di precipitazione diffuse sull'Italia, con nord-est e regioni medio tirreniche, però, più avare di piogge. Il 25 novembre una nuova saccatura in moto dalle isole britanniche interagisce con la goccia fredda, causando correnti sud-occidentali e precipitazioni su pressoché tutti i comparti nazionali. Tra il 26 e il 28 novembre l'elevazione verso nord dell'Anticiclone delle Azzorre (fino a toccare Groenlandia e Islanda) provoca una discesa di aria fredda sul nostro Paese. Non mancano le precipitazioni che cadono sotto forma di neve su Alpi e Appennini centro-settentrionali, con i fiocchi che raggiungono quasi la pianura il 28 novembre al nord-est. Il 29 novembre anche i rilievi del centro-sud registrano precipitazioni nevose e il mese si conclude con il tempo meteorologico in generale miglioramento (con residue precipitazioni che interessano le regioni centro-meridionali).

La Figura 1 illustra il campo di anomalia di temperatura al suolo sull'Europa nel mese di novembre

2021 rispetto alla media climatologica trentennale 1991-2020. L'Europa centro-occidentale è caratterizzata da valori di anomalia negativi con i territori di Francia, Spagna e Portogallo interamente sottomedio. Anche la Scandinavia centro-settentrionale, parte di Germania e Svizzera e alcune aree dei Balcani registrano valori inferiori alla media climatologica. Gli altri comparti europei si distinguono invece per valori di anomalia positivi, con la Russia europea che segna i valori più alti. Concentrando l'attenzione sul nostro Paese si osserva come i valori di temperatura al suolo siano più alti rispetto alla media, con l'eccezione di alcune aree alpine e della Sardegna. Il segno dell'anomalia sul territorio nazionale risulta quindi invertito rispetto al mese precedente, quando si era registrato un diffuso sottomedio.

Si focalizza adesso l'analisi sulla regione Lombardia. Per quanto riguarda le temperature minime, le pianure (soprattutto nelle aree più rurali) toccano valori al di sotto dello zero sul finire del mese, mentre sui rilievi (specialmente su quelli più elevati) i valori si spingono anche al di sotto dei -10°C . Le temperature massime, invece, faticano a superare i 15 gradi in pianura e i 10 gradi in montagna. Il fenomeno dello sbalzo termico si verifica raramente durante il mese di novembre. Gli accumuli mensili di precipitazione risultano essere omogenei sul territorio regionale con picchi diffusi oltre i 150 mm. Superamenti delle soglie di 30mm/1h, 40mm/3h, 80mm/72h e 80mm/10d si verificano in maniera irregolare sul territorio lombardo. Il fenomeno della siccità si registra diffusamente, ma non in maniera severa e ricorrente. Raffiche di vento superiori ai 50 km/h si evidenziano principalmente sui rilievi e sulla pianura tra mantovano, cremonese e bresciano.

2 Mappe commentate dei principali parametri meteorologici

2.1 Temperature

Si riportano di seguito le mappe mensili relative alla temperatura minima più bassa (figura 2a), alla temperatura massima più alta (figura 2b), alla media delle temperature minime (figura 3a), alla media delle temperature massime (figura 3b) e alla temperatura media mensile (figura 3c).

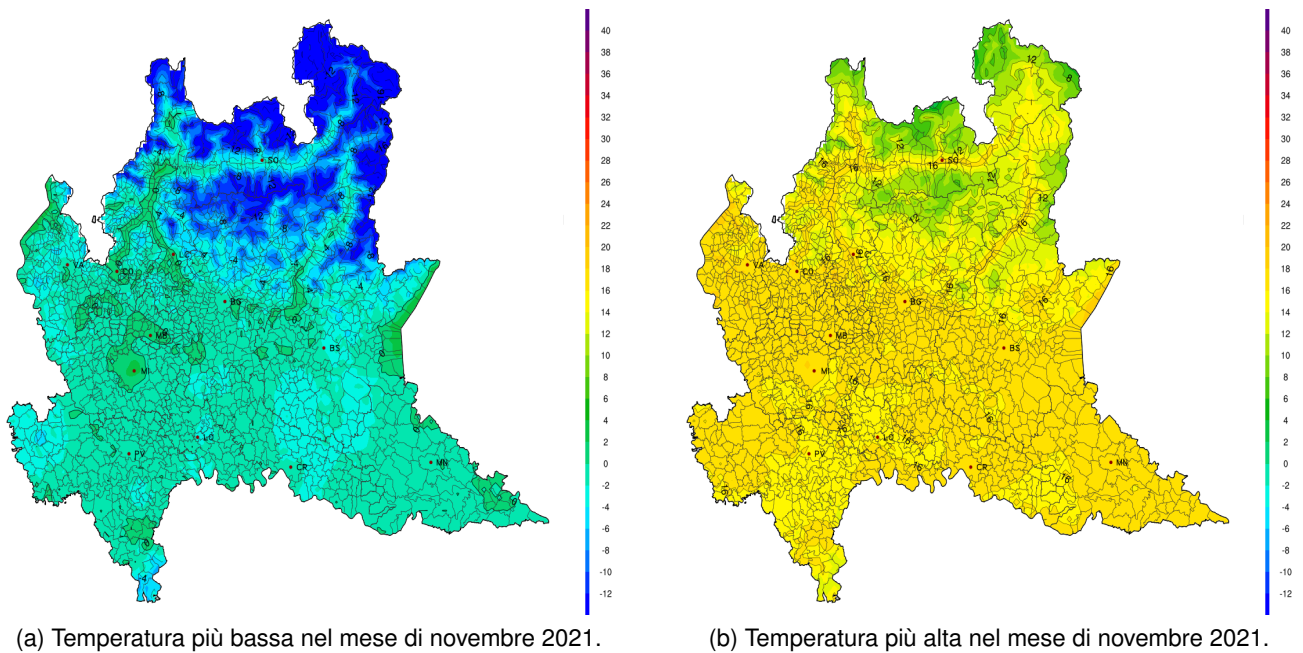
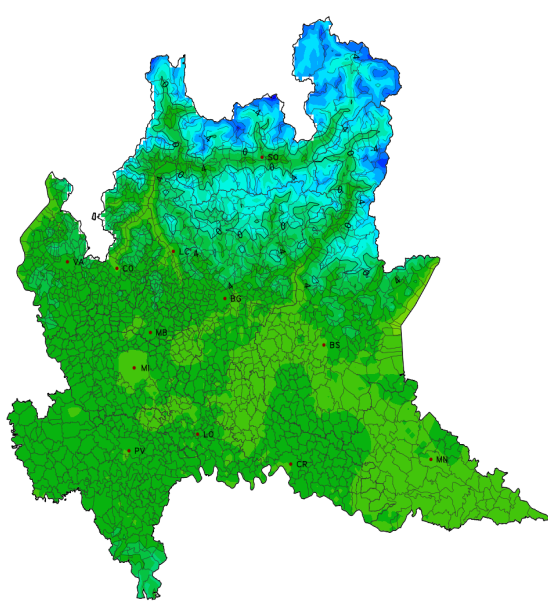
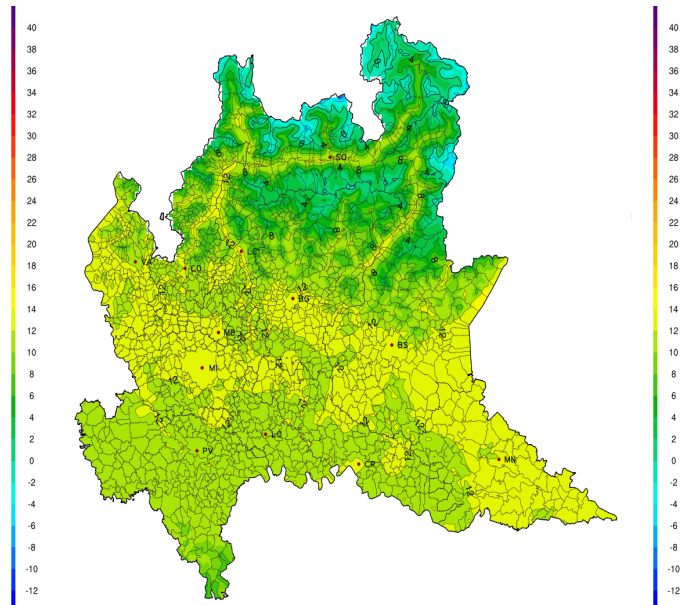


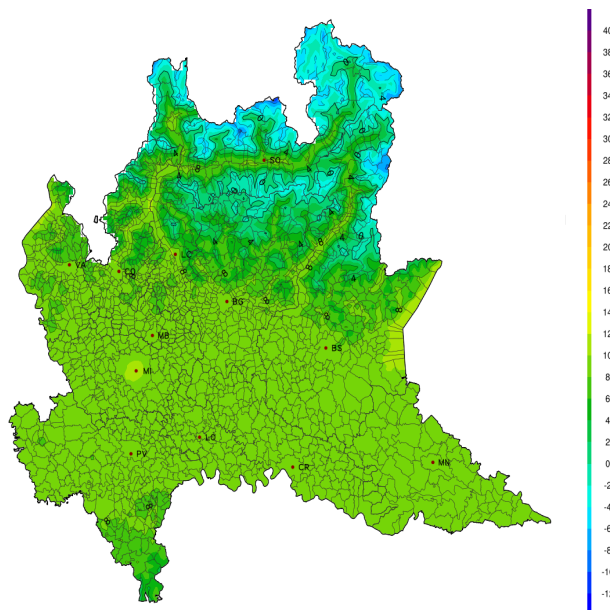
Figura 2. Estremi di temperatura nel mese di novembre 2021.



(a) Media delle temperature minime giornaliere nel mese di novembre 2021.



(b) Media delle temperature massime giornaliere nel mese di novembre 2021.



(c) Calcolo della temperatura media nel mese di novembre 2021.

Figura 3. Statistica sugli andamenti termici del mese di novembre 2021.

2.2 Precipitazioni

Si riportano di seguito le mappe relative agli accumuli mensili (figura 4c) e agli accumuli massimi in 24 e 72 ore (figura 4a e 4b).

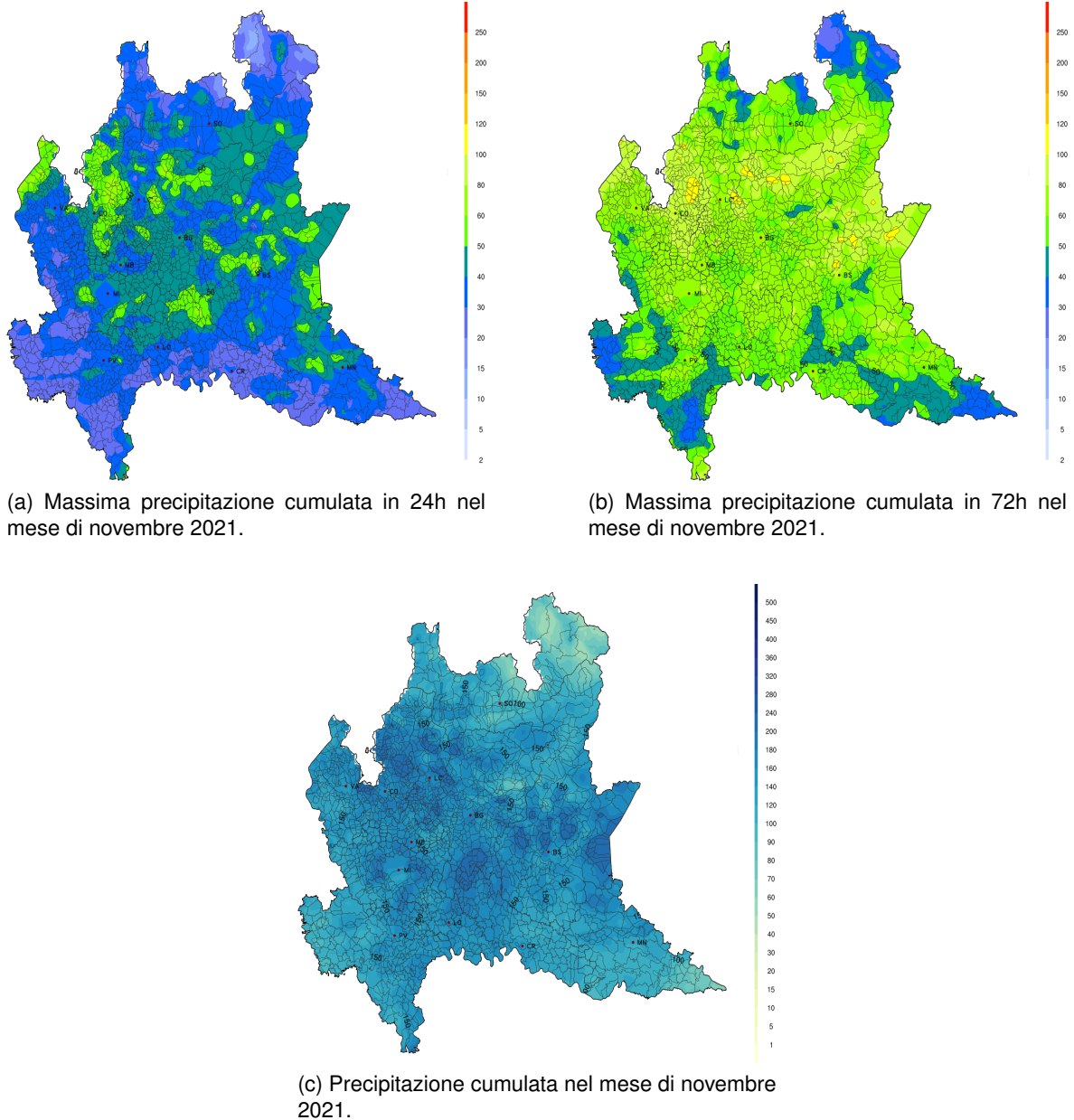


Figura 4. Valutazione del regime pluviometrico durante il mese di novembre 2021.

3 Mappe commentate di superamento soglia

3.1 Introduzione

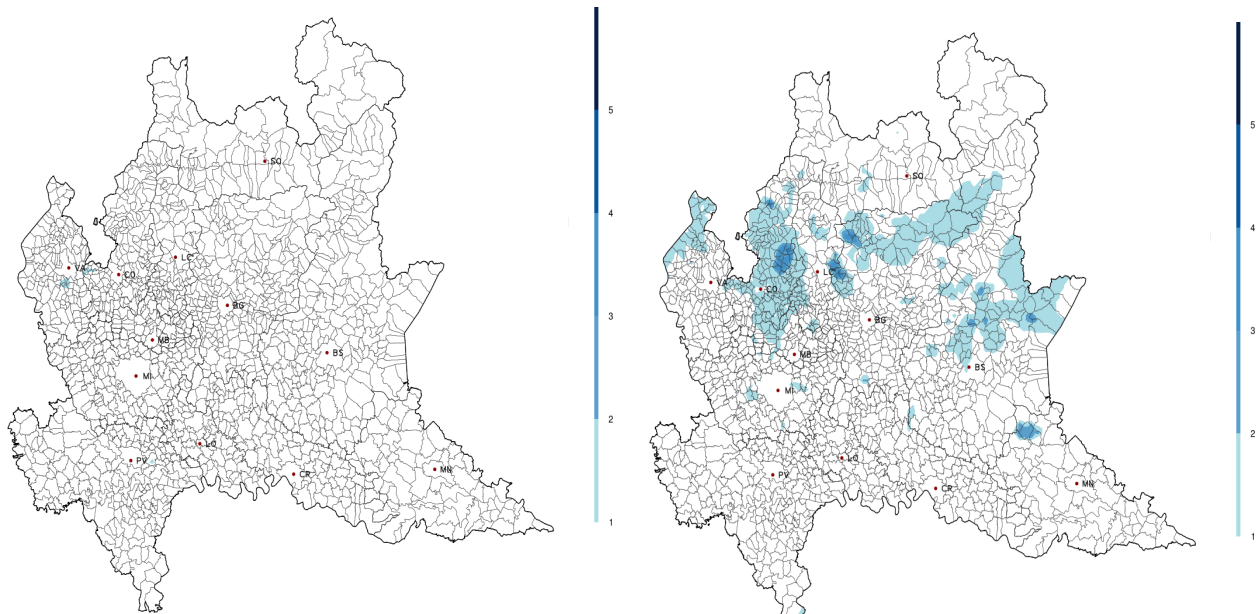
In questa sezione si propongono le elaborazioni grafiche del numero di giorni in cui si è verificato il superamento delle soglie di alcune avversità meteorologiche sull'area regionale d'interesse agricolo. Le avversità meteorologiche elaborate per il mese di novembre 2021, e relative soglie trigger, sono riassunte in tabella 1.

Avversità	Variabile meteorologica e valori trigger
Eccesso di pioggia	Accumulo precipitativo $\geq 30\text{mm}/1\text{h}$ o $\geq 40\text{mm}/3\text{h}$ Accumulo precipitativo $\geq 80\text{mm}$ in 72h Accumulo precipitativo $\geq 80\text{mm}$ in 10 giorni con superamento del 50% della media del periodo
Vento forte	Velocità del vento a 10m $\geq 50\text{km/h}$ (14 m/s)
Gelo e brina	Temperatura dell'aria a 2m $\leq 0^\circ\text{C}$
Siccità	Accumulo precipitativo in 30 giorni $\leq 2/3$ della norma
Sbalzo termico	Significativo discostamento della temperatura dell'aria a 2m rispetto alla media dei 3gg precedenti: soglia di 8°C di differenza per le temperature minime e di 12°C per le temperature massime.

Figura 5. Valori per il superamento soglia delle avversità meteorologiche.

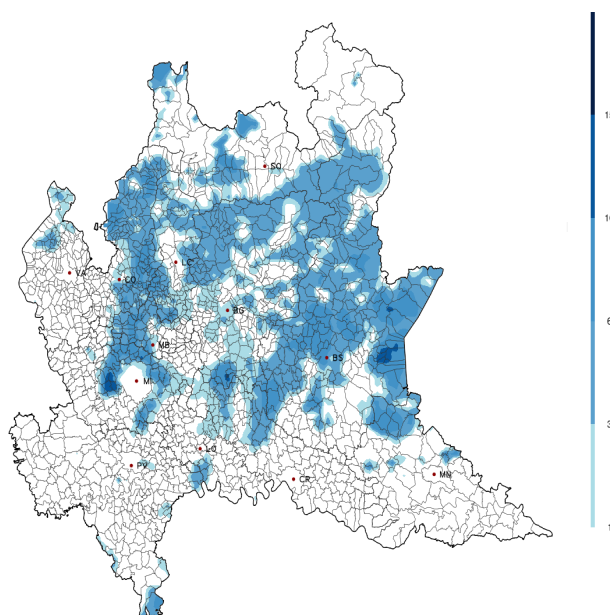
3.2 Eccesso di pioggia

Nella seguente sottosezione sono presenti le mappe riguardanti i superamenti mensili delle soglie relative alle precipitazioni (figure 6a, 6b, 6c).



(a) Numero di giorni nei quali si è superata la soglia dei 30mm/1h o 40mm/3h di precipitazione nel mese di novembre 2021.

(b) Numero di giorni in cui si è superata la soglia degli 80mm/72h di precipitazione nel mese di novembre 2021.



(c) Numero di giorni, nel mese di novembre 2021, in cui si è superata la soglia degli 80mm/10gg di precipitazione, con accumulo superiore al 50 per cento rispetto alla media.

Figura 6. Analisi del numero di giorni in cui si sono verificati eccessi di pioggia.

3.3 Vento forte

Nella seguente sottosezione è presente la mappa riguardante il superamento mensile della soglia relativa al vento forte (figura 7).

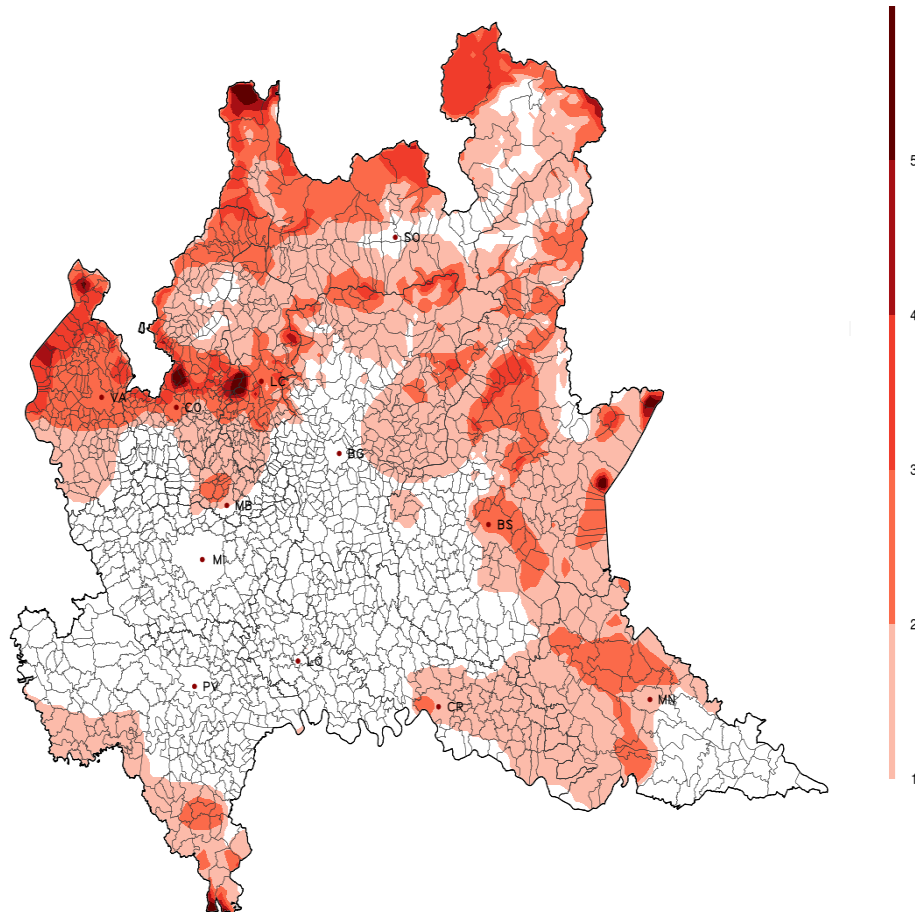


Figura 7. Numero di giorni in cui si è registrata una raffica massima giornaliera superiore o uguale a 50km/h nel mese di novembre 2021.

3.4 Gelo-brina

Nella seguente sottosezione è presente la mappa riguardante il superamento della soglia relativa al gelo-brina (figura 8).

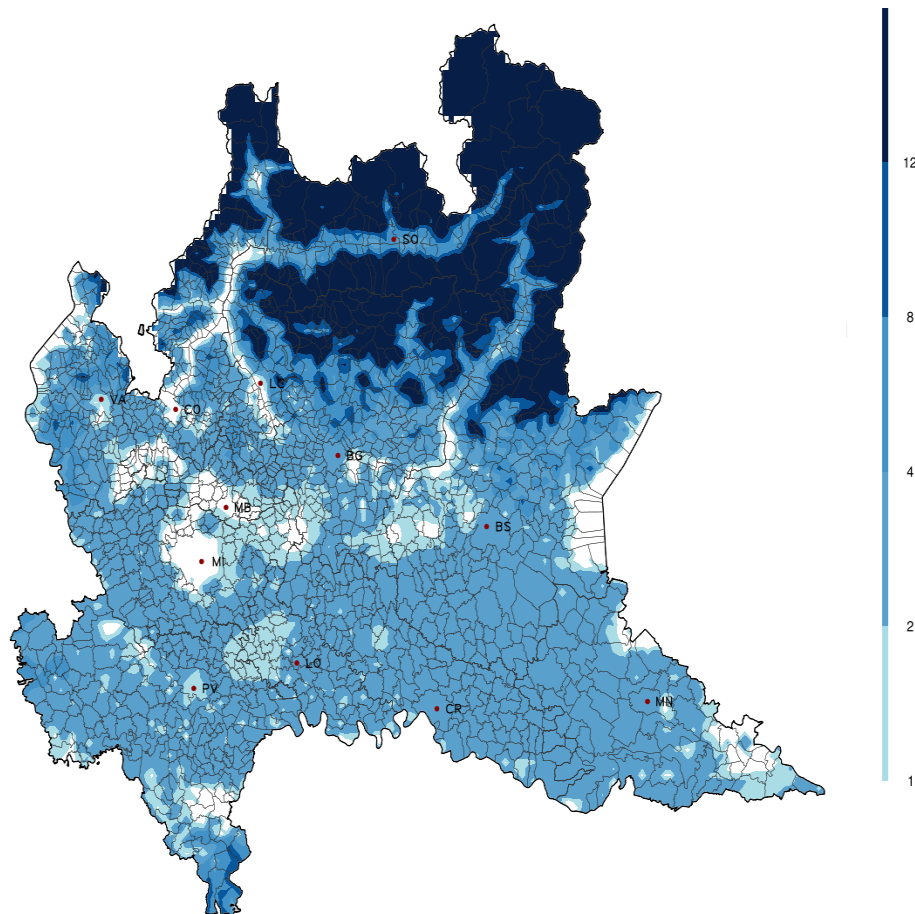


Figura 8. Numero di giorni con temperatura minima o uguale a zero gradi nel mese di novembre 2021.

3.5 Siccità

Nella seguente sottosezione è presente la mappa riguardante il superamento della soglia relativa alla siccità (figura 9).

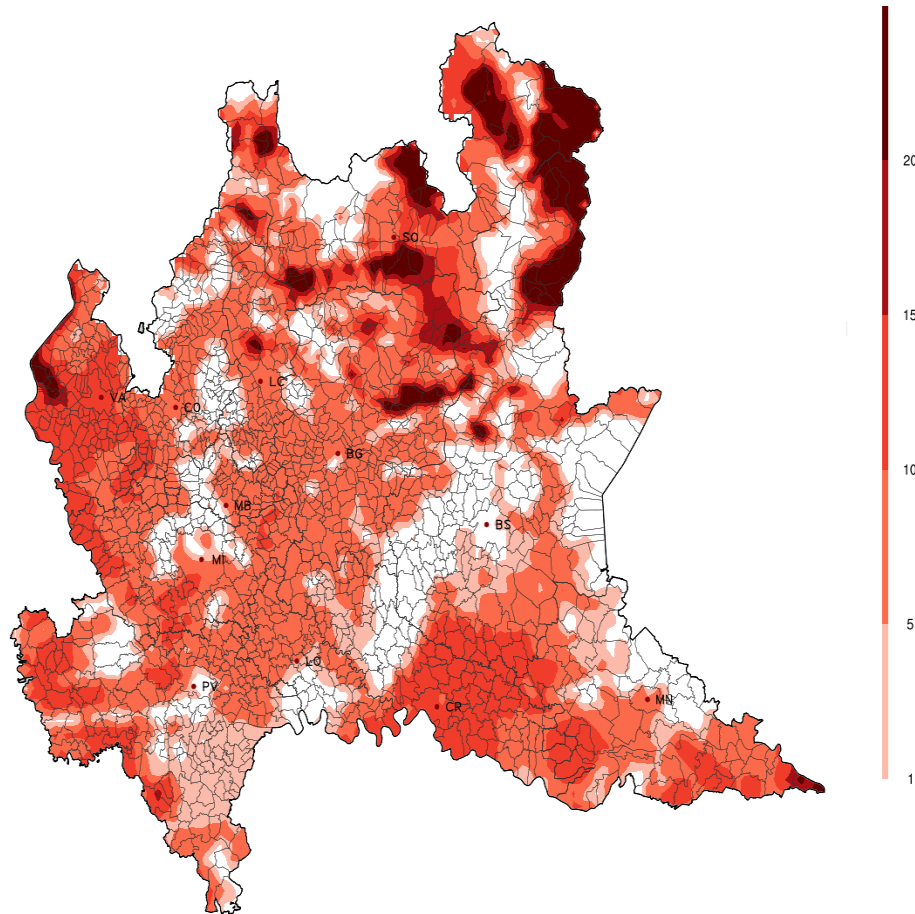


Figura 9. Numero di giorni con siccità.

3.6 Sbalzo termico

Nella seguente sottosezione è presente la mappa riguardante il superamento della soglia relativa allo sbalzo termico (figura 10).

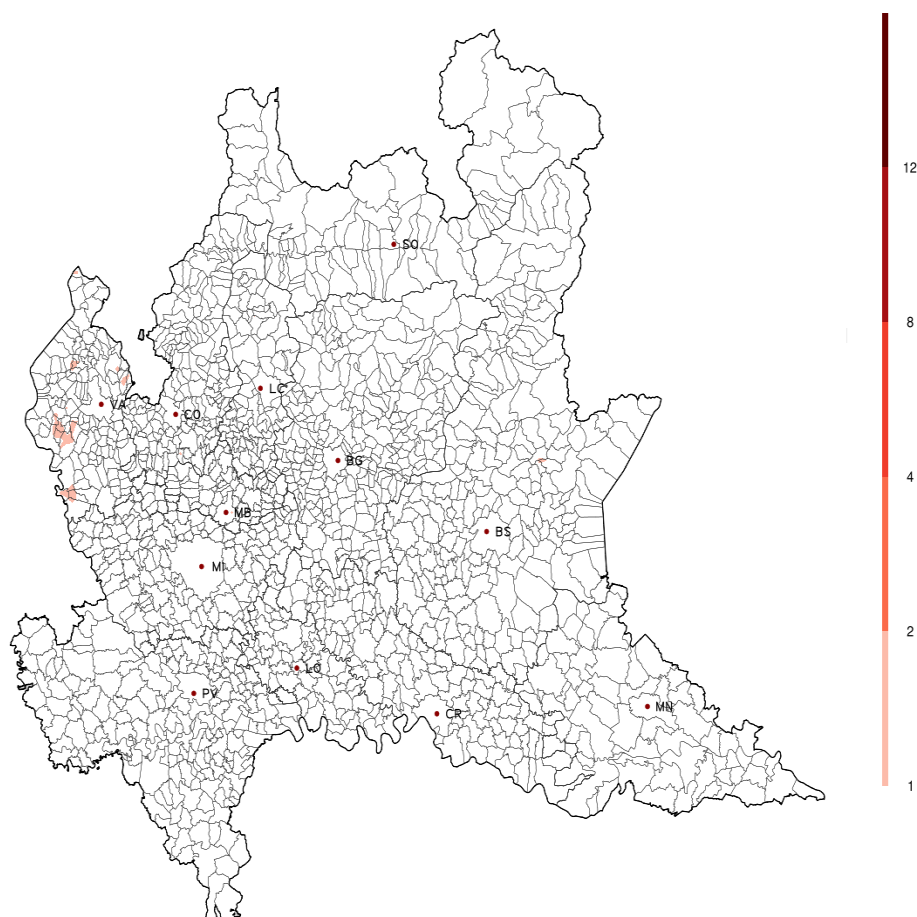


Figura 10. Numero di giorni con sbalzo termico.

4 Dati meteorologici

In questo capitolo si riportano le tabelle riassuntive dei parametri meteorologici e dei superamenti soglia rilevati dalle stazioni a norma WMO delle reti meteorologiche della Regione Lombardia. La raccolta dati e la successiva elaborazione degli stessi è effettuata da Radarmeteo s.r.l.

4.1 Provincia di Bergamo

Stazione	Tnn	Tm	Txx	Ngg CS	Ngg GB	Ngg SB	PM (mm)	EP 24h	EP 72h	Ngg EP 72h	Ngg VF
Almenno San Bartolomeo	-0.7	8.9	17.3	0	3	0	161.3	44.5	67.7	0	0
Almenno San Bartolomeo 1	-0.1	8.4	15.6	0	1	0	169.4	42.6	79.2	0	0
Almenno San Bartolomeo 2	0.2	8.6	15.2	0	0	0	NA	NA	NA	NA	0
Almenno San Salvatore	-0.5	9.2	17.7	0	1	0	178.8	45.2	70.9	0	0
AZZONE - Dezzo di Scalve	NA	NA	NA	NA	NA	NA	152.4	44.6	87	1	NA
BBM Km 28+600	-0.4	9.1	15.7	0	1	0	NA	NA	NA	NA	NA
BBM Km 33+550	-0.2	9.1	16.4	0	1	0	NA	NA	NA	NA	NA
BBM Km 42+500	0	9.3	16.3	0	2	0	NA	NA	NA	NA	NA
Berbenno centro	-0.6	7.8	15.8	0	2	0	NA	NA	NA	NA	0
Bergamo 1	-1.6	8.8	17.3	0	3	0	159.5	46	63.6	0	NA
Bergamo	NA	NA	NA	NA	NA	NA	166.4	42.2	67.6	0	NA
Bergamo (Orio al Ser)	-1	8.8	17	0	2	0	NA	NA	NA	NA	NA
BERGAMO - v.Goisis	-1.4	8.6	17	0	3	0	153.2	38.2	60.8	0	0
BERGAMO - v.Meucci	NA	NA	NA	NA	NA	NA	NA	NA	NA	NA	0
BERGAMO - v.Stezzano	-1.1	9.1	17.9	0	2	0	168.6	40	66.8	0	0
BREMBILLA	-3.8	7.7	17.2	0	5	0	NA	NA	NA	NA	0
Calvenzano	-1.9	8.8	15.6	0	3	0	164.9	40.1	66.4	0	0
CASNIGO - Campo Sportivo	-4.5	7.4	17.3	0	5	0	132	42.4	70.8	0	NA
Castelli Calepio	NA	NA	NA	NA	NA	NA	151.3	41.5	58.9	0	0
CENE - Ponte	-1.6	8.3	16.6	0	3	0	146.6	38.2	70.4	0	NA
CLUSONE - SP 671	-5.4	6.6	16.1	0	8	0	133.6	45	77.2	0	NA
Cornalita	-3	7.1	16.1	0	5	0	183.2	55	94.2	1	0
Costa Volpino	-1.2	8.4	16.1	0	2	0	179.7	63.7	99	1	NA
COSTA VOLPINO	-1.3	8.7	16.8	0	2	0	124.2	40.8	68.6	0	0
GANDELLINO - Grabiasca	-4.9	5.8	15.4	0	8	0	158.4	41.8	83.4	1	NA
Laxolo di Valbrembilla	-2.1	8.2	16.1	0	4	0	67.5	29.5	NA	NA	NA
Lefte	-0.6	8.4	17.7	0	1	0	56.6	17.2	NA	NA	NA
MORNICO AL SERIO - campo sportivo	-2.8	8.5	17.2	0	3	0	161.8	42.6	67.4	0	NA
MOZZANICA - v.Donizetti	-3.1	8.9	17.7	0	3	0	216	44.2	75.4	0	0
Mozzo	-1.2	8.8	17.8	0	2	0	157.6	42.8	65.2	0	0
OSIO SOTTO	0	8.6	16.5	0	3	0	156.6	39	64	0	0
Paladina	-0.5	9.2	17.6	0	1	0	161.9	45.7	67.8	0	0
PIAZZA BREMBANA - vivaio	-4.7	6.9	17.5	0	10	0	188.2	64.6	103.4	3	NA
PIAZZATORRE	-4.9	NA	NA	NA	6	0	163.6	48.4	88.4	1	0
RANZANICO	-1.5	8.9	17.7	0	3	0	144.6	41	69.2	0	NA
ROTA D IMAGNA	-1.7	7.3	15.5	0	3	0	207.4	69.2	107.2	3	NA
SAN GIOVANNI BIANCO - Cornalita	-3.1	7.6	16.5	0	3	0	186.4	60.4	98	1	0
Seriate	0.9	9.4	15.8	0	0	0	162.7	44.9	65.2	0	0
TAVERNOLA BERGAMASCA - Gallinarga	2.2	9.8	15	0	0	0	155.7	39.2	67.2	0	1
TORRE BOLDONE	0	8.9	17.1	0	1	0	166.4	41	68.8	0	NA
Trescore Balneario	0.3	9.5	18	0	0	0	NA	NA	NA	NA	0
Treviglio	0.7	9.2	16.2	0	0	NA	NA	NA	NA	NA	0
Vigano San Martino	-2	8.6	17.7	0	2	0	143.2	38.8	58.9	0	NA
Volpino	-1.2	8.5	16.1	0	2	0	180	63.7	99	1	1

Tabella 1. Legenda sigle: **Tnn** = temperatura minima estrema mensile; **Tm** = temperatura media mensile; **Txx** = temperatura massima estrema mensile; **Ngg CS** = numero giorni colpo di sole; **Ngg GB** = numero giorni gelo e brina; **Ngg SB** = numero giorni sbalzo termico; **PM (mm)** = precipitazioni mensili; **EP 24h** = massimo eccesso di pioggia giornaliero; **EP 72h** = massimo eccesso di pioggia in 3 giorni; **Ngg EP 72h** = numero giorni di pioggia in 3 giorni; **Ngg VF** = numero giorni vento forte; **NA** = dato non disponibile.

4.2 Provincia di Brescia

Stazione	Tnn	Tm	Txx	Ngg CS	Ngg GB	Ngg SB	PM (mm)	EP 24h	EP 72h	Ngg EP 72h	Ngg VF
BAGOLINO - SP669	-6.3	6.2	16.1	0	9	0	193.4	62.4	107.8	1	0
BBM Km 13+600	0.7	9.8	17.3	0	0	0	NA	NA	NA	NA	NA
BBM Km 2+150	0.4	9.7	17.4	0	0	0	NA	NA	NA	NA	NA
BBM Km 21+550	-0.2	8.9	16	0	1	0	NA	NA	NA	NA	NA
BBM Km 7+850	0.6	9.6	17.2	0	0	0	NA	NA	NA	NA	NA
Bessimo	NA	NA	NA	NA	NA	NA	104.2	33.4	60.8	0	NA
Botticino	NA	NA	NA	NA	NA	NA	120.6	32.6	36.6	0	NA
BOVEGNO - ponte Zigole	NA	NA	NA	NA	NA	NA	160.8	53.4	97	1	NA
Brescia 1	-1	8.6	15	0	2	NA	NA	NA	NA	NA	NA
Brescia	-2	9.2	17	0	2	0	NA	NA	NA	NA	NA
BRESCIA - ITAS Pastori	-3.8	9.2	18.1	0	3	0	152.4	40.6	64.2	0	NA
BRESCIA - v.Ziziola	-1	9.6	17.2	0	2	0	146.2	38.2	60.6	0	NA
CAINO	-1.6	8.3	16.6	0	2	0	225.8	53	95.8	1	NA
CAPO DI PONTE - v.Briscioli	-2.4	7.9	18	0	5	NA	117.4	33.2	64.6	0	0
Castegnato	-1.5	8.9	17.3	0	2	0	149.8	35.8	64	0	0
Casto	-1.9	7.4	15.2	0	3	0	228.8	65.2	125.8	3	2
Centrale Palosco	NA	NA	NA	NA	NA	NA	145.4	40.4	53.6	0	NA
CHIARI	NA	NA	NA	NA	NA	NA	165	38.8	65.4	0	0
CORZANO - Bargnano	-3.9	8.8	16.7	0	3	0	163.8	43.4	69.8	0	0
DARFO BOARIO TERME	-2.2	8.4	17.2	0	3	0	126.6	37.8	73.8	0	1
Desenzano del Garda	3.5	10.6	16.6	0	0	0	182.5	53.5	69.9	0	0
EDOLO - Centrale ENEL	NA	NA	NA	NA	NA	NA	NA	NA	NA	NA	0
EDOLO - Ist.Meneghini	-1.9	7.5	17.5	0	4	0	116.8	40.2	75.8	0	NA
Edolo	NA	NA	NA	NA	NA	NA	38.8	16.8	NA	NA	NA
Esine 2	NA	NA	NA	NA	NA	NA	122.6	35	68	0	0
Esine (Esine zona ospedale)	-1.3	8.4	15.9	0	2	0	122.6	35	68	0	NA
Esine (Sacca di Esine)	-2.3	8.1	16.8	0	5	0	125.8	33.3	66.8	0	1
GAMBARA	-3.9	8.8	18.2	0	2	0	NA	NA	NA	NA	0
Gavardo	NA	NA	NA	NA	NA	NA	173.8	44.8	62.6	0	NA
LIMONE SUL GARDA	2.6	11.3	19.3	0	0	0	NA	NA	NA	NA	9
LONATO DEL GARDA	-0.3	9.8	16.2	0	1	0	NA	NA	NA	NA	NA
MANERBA DEL GARDA - Dusano	2	10.4	16.7	0	0	0	NA	NA	NA	NA	2
MANERBIO - v.Dante	-2.3	9.2	17	0	2	0	156.8	41	55.4	0	NA
Montagnola	NA	NA	NA	NA	NA	NA	97	33.2	54	0	NA
Montichiari	-3	9.3	17	0	2	0	NA	NA	NA	NA	1
MONTICHIARI - Boschetti	-2.7	9.4	17.1	0	3	0	152.6	36.4	58.6	0	NA
Montichiari (Fraz. Bredazzane)	-2.3	9.3	16.5	0	2	0	152	36.8	64.6	0	1
Montirone	-2.6	8.8	16.7	0	2	0	163.1	45.5	58.3	0	0
Navezze	NA	NA	NA	NA	NA	NA	179.8	44.4	77	0	NA
Niardo	-1.1	8.5	16.4	0	2	0	107.1	36.1	59.2	0	1
ODOLO	-3.2	8.7	17.9	0	3	0	200.2	52.4	94.2	1	NA
Ospitaletto	NA	NA	NA	NA	NA	NA	157	38.4	64.2	0	NA
PADENGHE SUL GARDA - v.Fondrini	-1	9.3	17.5	0	1	0	202	50	74.4	0	NA
Palazzolo S/O	0.1	9.6	16.8	0	0	0	148.8	40.8	59.2	0	NA
Pallazzolo sull'Oglio	0.1	9.6	16.7	0	0	0	148.8	40.8	59.2	0	1
PUEGNAGO SUL GARDA	-1.1	8.4	17.5	0	3	0	224.4	52	76.6	0	0
SAREZZO - v.della Fonte	-2	7.8	15.4	0	3	0	184.6	44.8	89.4	1	0
SARNICO - v. Roma	0.8	9.7	17.9	0	0	0	149.8	42	65.6	0	1
Sellero (Novelle di Sellero)	-1.2	7.9	16.3	0	2	0	82.2	31.6	58.6	0	NA
SONCINO - v. Brescia	-1.2	9.2	16.3	0	2	0	194.6	45.2	81.2	1	NA

Tabella 2. Legenda sigle: **Tnn** = temperatura minima estrema mensile; **Tm** = temperatura media mensile; **Txx** = temperatura massima estrema mensile; **Ngg CS** = numero giorni colpo di sole; **Ngg GB** = numero giorni gelo e brina; **Ngg SB** = numero giorni sbalzo termico; **PM (mm)** = precipitazioni mensili; **EP 24h** = massimo eccesso di pioggia giornaliero; **EP 72h** = massimo eccesso di pioggia in 3 giorni; **Ngg EP 72h** = numero giorni di pioggia in 3 giorni; **Ngg VF** = numero giorni vento forte; **NA** = dato non disponibile.

4.3 Provincia di Como

Stazione	Tnn	Tm	Txx	Ngg CS	Ngg GB	Ngg SB	PM (mm)	EP 24h	EP 72h	Ngg EP 72h	Ngg VF
Albavilla	-0.7	7.7	16.3	0	2	0	140	58.4	90	1	0
Alzate Brianza 1	-0.4	8.5	15.8	0	1	0	NA	NA	NA	NA	NA
Alzate Brianza 2	0.1	8	15.7	0	0	0	194.1	56.2	93.2	1	1
CANTU - Asnago	-3	7.7	18.3	0	7	1	178	55.4	89.4	1	NA
Capiago Intimiano 2	0.8	8.4	16.6	0	0	0	186.2	61.8	98.4	1	0
CASLINO D ERBA - v. 4 novembre	-2.1	7.1	14.6	0	3	0	180.4	63.6	98.4	1	NA
Ceremate	1.3	8.8	17.2	0	0	0	171.6	49.5	82.5	1	0
Como Navigazione	1.9	10.7	19.7	0	0	0	NA	NA	NA	NA	NA
COMO - viale Geno	2.8	10.1	18.1	0	0	0	NA	NA	NA	NA	NA
COMO - Villa Gallia	2	9.8	18.1	0	0	0	142.2	47.8	82.8	1	3
ERBA - v. Battisti	-0.5	8.9	17.8	0	3	0	182.8	60.8	97	1	NA
GARZENO	-0.6	8.2	17.7	0	2	0	185.4	64	98.6	1	NA
GERA LARIO - Fuentes	NA	NA	NA	NA	NA	NA	132.2	33.2	58	0	NA
LAMBRUGO	-2.6	8.2	18.8	0	5	0	179.2	54.6	89.4	1	NA
Lipomo	0.9	8.3	16.3	0	0	0	115.3	42.9	70	0	NA
Lomazzo	0.6	8.1	16.3	0	0	0	113.8	40.2	NA	NA	0
LURAGO MARINONE	0.6	8.7	17.7	0	0	0	NA	NA	NA	NA	0
Mariano Comense	-2.1	8.1	17.1	0	3	0	150.4	43.2	75.2	0	0
MARIANO COMENSE - campo sportivo	-1.3	8.5	17.3	0	3	0	78.6	33.4	NA	NA	NA
Meda (Via Como)	-1.1	8.4	17.2	0	3	0	167	55.2	89.8	1	NA
Montorfano	-0.1	7.8	15.8	0	1	0	NA	NA	NA	NA	NA
OLGIATE COMASCO - v.Repubblica	-2.2	8	18.2	0	3	0	179.2	36.4	67.6	0	NA
Orsenigo	0.4	8.7	17.4	0	0	0	174.2	56.8	91.6	1	NA
PORLEZZA - torrente	-0.5	8.6	16.9	0	3	0	172	50.6	79.8	0	0
TREMEZZO	0.9	9.6	17.7	0	0	0	174.2	54	84	1	NA
VERTEMATE CON MINOPRIO - serre	-1.9	8	18.6	0	7	0	180.2	51.8	85	1	0

Tabella 3. Legenda sigle: **Tnn** = temperatura minima estrema mensile; **Tm** = temperatura media mensile; **Txx** = temperatura massima estrema mensile; **Ngg CS** = numero giorni colpo di sole; **Ngg GB** = numero giorni gelo e brina; **Ngg SB** = numero giorni sbalzo termico; **PM (mm)** = precipitazioni mensili; **EP 24h** = massimo eccesso di pioggia giornaliero; **EP 72h** = massimo eccesso di pioggia in 3 giorni; **Ngg EP 72h** = numero giorni di pioggia in 3 giorni; **Ngg VF** = numero giorni vento forte; **NA** = dato non disponibile.

4.4 Provincia di Cremona

Stazione	Tnn	Tm	Txx	Ngg CS	Ngg GB	Ngg SB	PM (mm)	EP 24h	EP 72h	Ngg EP 72h	Ngg VF
CASALBUTTANO ED UNITI	-2.5	8.6	17.4	0	3	0	144.8	28.2	49.6	0	NA
CASALMAGGIORE - campo sportivo	-0.9	9.2	16.4	0	2	0	120.6	24.6	44.6	0	NA
Crema 2	-0.2	8.9	15	0	1	0	181.7	49.3	72.2	0	0
CREMA - v.Camporelle	-2	9.1	16.5	0	3	0	188.4	45.2	72	0	NA
CREMA - v.XI febbraio	-1.5	8.6	15.7	0	3	0	NA	NA	NA	NA	NA
CREMONA - Via Fatebenefratelli	-1.1	9.2	17.2	0	2	0	152	28.8	62.2	0	0
Gussola	-0.5	8.7	16.2	0	1	0	25.6	9.8	NA	NA	NA
Malagnino	-2.2	8.6	16.6	0	2	1	NA	NA	NA	NA	NA
PERSICO DOSIMO	-2.3	8.5	16.7	0	3	0	139	28.8	54.6	0	0
PIEVE SAN GIACOMO	-2.4	8.9	16.7	0	3	0	131.2	28.4	55.2	0	0
RIVOLTA D ADDA - Ist. Spallanzani	-3.1	8.9	16.7	0	3	0	130.8	32.2	56.2	0	0
SONCINO - v. Brescia	-1.2	9.2	16.3	0	2	0	194.6	45.2	81.2	1	NA
Soresina	0.1	NA	NA	NA	0	NA	150.6	37.2	73.7	0	NA
Spinadesco (Spinadesco)	NA	NA	NA	NA	NA	NA	116.9	29.6	50	0	NA

Tabella 4. Legenda sigle: **Tnn** = temperatura minima estrema mensile; **Tm** = temperatura media mensile; **Txx** = temperatura massima estrema mensile; **Ngg CS** = numero giorni colpo di sole; **Ngg GB** = numero giorni gelo e brina; **Ngg SB** = numero giorni sbalzo termico; **PM (mm)** = precipitazioni mensili; **EP 24h** = massimo eccesso di pioggia giornaliero; **EP 72h** = massimo eccesso di pioggia in 3 giorni; **Ngg EP 72h** = numero giorni di pioggia in 3 giorni; **Ngg VF** = numero giorni vento forte; **NA** = dato non disponibile.

4.5 Provincia di Lecco

Stazione	Tnn	Tm	Txx	Ngg CS	Ngg GB	Ngg SB	PM (mm)	EP 24h	EP 72h	Ngg EP 72h	Ngg VF
Abbadia Lariana	1.8	9.6	17.1	0	0	0	162.2	43.1	73.4	0	1
Ballabio	-3.1	7	15.4	0	3	0	206.4	40.2	79	0	2
Barzio	-4.8	6.3	14.5	0	5	0	195.2	38	74.6	0	1
BOSISIO PARINI - Imbarcadere	NA	NA	NA	NA	NA	NA	189.8	48.6	86.6	1	NA
Carenno	-4.4	6.3	14.4	0	4	0	196.2	44	83.4	1	0
CASATENOVO - tetto	NA	NA	NA	NA	NA	NA	165.8	48	80.2	1	1
COLICO	-0.5	7.8	16.3	0	1	0	121.6	37.8	63	0	0
CORTENOVA	NA	NA	15.9	0	NA	0	198.8	57	93.8	1	NA
DERVIO - v.S.Cecilia	0.6	9.4	17.7	0	0	0	156.8	33.8	67.2	0	NA
LECCO - v.Sora	0.9	9.4	18	0	0	0	173	36	69.8	0	1
MOLTENO - Cimitero	-3.7	8.1	18.7	0	6	0	180	46	80.2	1	NA
Monte Marenzo	-0.7	8.2	16.4	0	2	0	179.4	36.6	73.2	0	0
Montevecchia	NA	NA	NA	NA	NA	NA	193.8	44.8	86.2	1	NA
NIBIONNO	-0.4	8.1	16.3	0	3	0	176	50.8	86.2	1	NA
Olginate 2	2.4	9.4	17.2	0	0	0	163.9	34.8	66.3	0	0
OSNAGO	-2.5	8.3	18.6	0	3	0	199	48	90.2	1	NA
PERLEDO	NA	NA	NA	NA	NA	NA	131.8	33.8	61	0	NA
Rogeno (Casletto di Rogeno)	NA	NA	NA	NA	NA	NA	118	29.5	43.9	0	0

Tabella 5. Legenda sigle: **Tnn** = temperatura minima estrema mensile; **Tm** = temperatura media mensile; **Txx** = temperatura massima estrema mensile; **Ngg CS** = numero giorni colpo di sole; **Ngg GB** = numero giorni gelo e brina; **Ngg SB** = numero giorni sbalzo termico; **PM (mm)** = precipitazioni mensili; **EP 24h** = massimo eccesso di pioggia giornaliero; **EP 72h** = massimo eccesso di pioggia in 3 giorni; **Ngg EP 72h** = numero giorni di pioggia in 3 giorni; **Ngg VF** = numero giorni vento forte; **NA** = dato non disponibile.

4.6 Provincia di Lodi

Stazione	Tnn	Tm	Txx	Ngg CS	Ngg GB	Ngg SB	PM (mm)	EP 24h	EP 72h	Ngg EP 72h	Ngg VF
Casalpusterlengo	0	8.4	15.2	0	1	0	NA	NA	NA	NA	0
CAVENAGO D ADDA	-2.7	8	15.9	0	3	0	127.4	20.6	42.6	0	1
Codogno	-0.4	8.8	15.8	0	1	0	117.2	30.9	53.9	0	NA
CODOGNO - Ist.Tosi	NA	NA	NA	NA	NA	NA	136.6	30.2	53	0	NA
Lodi (San Bernardo)	0.5	9	15.4	0	0	0	169.4	42.2	NA	NA	NA
Lodi (viale Pavia)	-0.6	8.7	15.7	0	1	0	144.3	40.6	54.8	0	NA
LODI - v. X Maggio	NA	NA	NA	NA	NA	NA	172	40	59.2	0	NA
Montanaso Lombardo	-0.9	8.8	15	0	1	0	136.6	37.8	49.8	0	0
SAN COLOMBANO AL LAMBRO	0.1	9	17.4	0	0	0	109	26.4	49.4	0	0
SANT ANGELO LODIGIANO	-0.4	8.8	16	0	1	0	NA	NA	NA	NA	NA
Sordio	-0.7	9	16.2	0	2	0	87	18.8	39.8	0	NA

Tabella 6. Legenda sigle: **Tnn** = temperatura minima estrema mensile; **Tm** = temperatura media mensile; **Txx** = temperatura massima estrema mensile; **Ngg CS** = numero giorni colpo di sole; **Ngg GB** = numero giorni gelo e brina; **Ngg SB** = numero giorni sbalzo termico; **PM (mm)** = precipitazioni mensili; **EP 24h** = massimo eccesso di pioggia giornaliero; **EP 72h** = massimo eccesso di pioggia in 3 giorni; **Ngg EP 72h** = numero giorni di pioggia in 3 giorni; **Ngg VF** = numero giorni vento forte; **NA** = dato non disponibile.

4.7 Provincia di Mantova

Stazione	Tnn	Tm	Txx	Ngg CS	Ngg GB	Ngg SB	PM (mm)	EP 24h	EP 72h	Ngg EP 72h	Ngg VF
ASOLA - v.Industria	-2.4	8.7	16.3	0	2	0	125.8	29.8	44.8	0	NA
BIGARELLO	-1.4	9	16.5	0	2	0	148.6	40.2	61.2	0	0
Cerlongo	-0.3	9.2	16	0	2	0	152.9	40	61.5	0	0
Curtatone	-0.8	9.4	17.4	0	2	0	NA	NA	NA	NA	2
GOITO	-1.4	9.1	16.6	0	3	0	144	35	51	0	NA
Gonzaga	-0.4	9.2	17.2	0	2	0	111.8	36	49.6	0	0
GONZAGA	-1.6	9.2	17.5	0	2	0	115	35.2	50.2	0	0
Mantova (Borgochiesanuova)	-0.6	9.6	18.3	0	2	0	NA	NA	NA	NA	NA
MANTOVA - Lunetta2 SMR	-0.5	9.4	16.9	0	2	0	NA	NA	NA	NA	0
MANTOVA - S.Agnese	-1.1	8.1	15.8	0	2	0	NA	NA	NA	NA	NA
MANTOVA - Tridolino	0.4	9.2	16	0	0	0	118.6	32.4	50.6	0	0
PONTI SUL MINCIO - Monzambano	-1.4	9.2	17.6	0	2	0	163.8	41	61.6	0	NA
Rodigo (Rivalta sul Mincio)	-0.9	9.1	17.3	0	2	0	38.8	9.6	NA	NA	2
SERMIDE - SP 91	0.1	9.4	16.3	0	0	0	71.2	25.2	38.6	0	NA
Viadana	0.3	9.6	17.4	0	0	0	0	0	NA	NA	NA

Tabella 7. Legenda sigle: **Tnn** = temperatura minima estrema mensile; **Tm** = temperatura media mensile; **Txx** = temperatura massima estrema mensile; **Ngg CS** = numero giorni colpo di sole; **Ngg GB** = numero giorni gelo e brina; **Ngg SB** = numero giorni sbalzo termico; **PM (mm)** = precipitazioni mensili; **EP 24h** = massimo eccesso di pioggia giornaliero; **EP 72h** = massimo eccesso di pioggia in 3 giorni; **Ngg EP 72h** = numero giorni di pioggia in 3 giorni; **Ngg VF** = numero giorni vento forte; **NA** = dato non disponibile.

4.8 Provincia di Milano

Stazione	Tnn	Tm	Txx	Ngg CS	Ngg GB	Ngg SB	PM (mm)	EP 24h	EP 72h	Ngg EP 72h	Ngg VF
ABBIATEGRASSO - Strada Casalina	NA	NA	NA	NA	NA	NA	NA	NA	NA	NA	0
ARCONATE - SMR	-2.9	8.9	18.6	0	4	0	NA	NA	NA	NA	NA
BBM Km 49+000	1.8	9.3	16.3	0	0	0	NA	NA	NA	NA	NA
BBM Km 54+500	0	9.3	16.1	0	1	0	NA	NA	NA	NA	NA
Bernate Ticino	-1.6	8.2	16.4	0	2	0	81.4	26.4	44	0	NA
Carpiano (centro)	-2.4	8.2	15.7	0	4	0	NA	NA	NA	NA	0
Castano Primo	-2.3	8.2	17.1	0	3	0	81.6	15.2	25.6	0	0
CINISELLO BALSAMO - Parco Nord	-2.4	8.6	17.7	0	5	0	196	44.2	78.4	0	0
CORSICO	-0.8	8.6	16.9	0	2	0	NA	NA	NA	NA	0
Corsico 1	0.3	9.6	16.3	0	0	0	52.6	10.6	NA	NA	NA
Gaggiano	-0.7	8.9	15.5	0	2	0	175	37.8	68.6	0	0
Gaggiano (Centro)	NA	NA	NA	NA	NA	NA	175	37.8	68.6	0	0
LACCHIARELLA	-1.4	9	17.7	0	1	0	NA	NA	NA	NA	NA
Linate	-2	8.9	15	0	1	0	NA	NA	NA	NA	NA
MAGENTA - cascina Mainaga	-2.1	8.4	16	0	2	0	133.4	31	54	0	NA
Martesana	-0.5	8.8	16.2	0	1	0	133.8	37.8	50.2	0	NA
MILANO - Lambrate	-1.2	9.3	17.2	0	1	0	176.4	37	70.2	0	0
MILANO - LINATE	-2	8.8	15	0	1	0	NA	NA	NA	NA	NA
Milano (Lorenteggio/Primateccio)	NA	NA	17.7	0	NA	0	66.2	33.5	NA	NA	0
Milano (Milano - Maxwell)	1	9.8	16.6	0	0	0	193.1	43.7	78.3	0	0
MILANO - P.zza Zavattari	1.6	10.2	18.8	0	0	0	169.6	36	69	0	NA
MILANO - v.Brera	NA	NA	NA	NA	NA	NA	116.6	33.4	65	0	NA
MILANO - v.Feltre	-0.9	8.9	16.1	0	1	0	NA	NA	NA	NA	NA
MILANO - v.Juvara	2.5	10.4	17.2	0	0	0	NA	NA	NA	NA	0
MILANO - v.Marche	2.4	10	17.3	0	0	0	NA	NA	NA	NA	0
MILANO - v.Rosellini	NA	NA	NA	NA	NA	NA	169.6	37.4	70	0	NA
Paderno Dugnano	0.7	10.1	18.4	0	0	0	NA	NA	NA	NA	1
PADERNO DUGNANO - Palazzolo Parco Borghetto	NA	NA	NA	NA	NA	NA	186.4	51.2	84.4	1	NA
POGLIANO MILANESE	-1.9	8.2	16.6	0	2	0	NA	NA	NA	NA	NA
Rescaldina	-0.5	8.3	16.9	0	1	0	137	32.4	63.2	0	0
RESCALDINA	-3.1	8.1	17.8	0	6	1	NA	NA	NA	NA	NA
RHO - Scalo Fiorenza - Prato	1	9.2	17	0	0	0	NA	NA	NA	NA	NA
RHO - Scalo Fiorenza - Tetto	NA	NA	NA	NA	NA	NA	NA	NA	NA	NA	0
RODANO	-1.6	8.8	16.4	0	2	0	211	49.8	79.8	0	NA
San Giuliano Milanese	-0.1	9	14.8	0	1	0	181.8	58.5	75	0	NA
Trenzesio	-1.5	9	16.6	0	2	0	NA	NA	NA	NA	NA

Tabella 8. Legenda sigle: **Tnn** = temperatura minima estrema mensile; **Tm** = temperatura media mensile; **Txx** = temperatura massima estrema mensile; **Ngg CS** = numero giorni colpo di sole; **Ngg GB** = numero giorni gelo e brina; **Ngg SB** = numero giorni sbalzo termico; **PM (mm)** = precipitazioni mensili; **EP 24h** = massimo eccesso di pioggia giornaliero; **EP 72h** = massimo eccesso di pioggia in 3 giorni; **Ngg EP 72h** = numero giorni di pioggia in 3 giorni; **Ngg VF** = numero giorni vento forte; **NA** = dato non disponibile.

4.9 Provincia di Monza-Brianza

Stazione	Tnn	Tm	Txx	Ngg CS	Ngg GB	Ngg SB	PM (mm)	EP 24h	EP 72h	Ngg EP 72h	Ngg VF
Arcore	-0.8	8.6	16.8	0	2	0	120.8	25.8	47.6	0	0
Besana in Brianza (Naresso)	-1.8	7.9	16.7	0	3	NA	NA	NA	NA	NA	NA
Bovisio Masciago	0.6	9	16.8	0	0	0	162.8	44.8	76.4	0	0
Carnate	-1.8	8.1	16.3	0	2	0	174.8	42.8	80.6	1	NA
Giussano	-0.7	8.3	16.8	0	2	0	NA	NA	NA	NA	0
Lentate sul Seveso (Copreno)	0.3	8.4	17.1	0	0	0	NA	NA	NA	NA	0
Lesmo	-1.7	7.8	16.7	0	3	0	175.7	36.7	70.5	0	0
LESMO - Peregallo	NA	NA	NA	NA	NA	NA	181	39.4	75.4	0	NA
Lissone	1.6	9.4	18	0	0	0	177.2	40.6	74.4	0	0
Meda (Via Como)	-1.1	8.4	17.2	0	3	0	167	55.2	89.8	1	NA
MISINTO	-1.6	8.2	17.5	0	2	0	147.2	41.4	73	0	NA
Monza (Monza Parco)	0.9	8.8	16.4	0	0	0	145	32	54.8	0	NA
MONZA - v.Monte Generoso	0.3	8.8	17.5	0	0	0	187	40	75	0	NA
Seregno	0.9	8.9	16.6	0	0	0	175.2	51.8	85.8	1	0
Triuggio	-2.2	8	16.8	0	3	0	130.3	29.8	55.2	0	2

Tabella 9. Legenda sigle: **Tnn** = temperatura minima estrema mensile; **Tm** = temperatura media mensile; **Txx** = temperatura massima estrema mensile; **Ngg CS** = numero giorni colpo di sole; **Ngg GB** = numero giorni gelo e brina; **Ngg SB** = numero giorni sbalzo termico; **PM (mm)** = precipitazioni mensili; **EP 24h** = massimo eccesso di pioggia giornaliero; **EP 72h** = massimo eccesso di pioggia in 3 giorni; **Ngg EP 72h** = numero giorni di pioggia in 3 giorni; **Ngg VF** = numero giorni vento forte; **NA** = dato non disponibile.

4.10 Provincia di Pavia

Stazione	Tnn	Tm	Txx	Ngg CS	Ngg GB	Ngg SB	PM (mm)	EP 24h	EP 72h	Ngg EP 72h	Ngg VF
Broni	-0.8	8.2	14.8	0	2	0	158.2	29	44.6	0	0
BRONI	-2.9	8.1	15.3	0	3	0	148.2	29.2	44.6	0	0
CANEVINO	0.8	8	16.8	0	0	0	132.4	29	40.6	0	NA
CASTELLO D AGOGNA	-4.4	8	17.1	0	4	0	NA	NA	NA	NA	NA
Cervesina	-1.4	8.2	14.7	0	2	0	NA	NA	NA	NA	0
Dorno 2	-0.8	7.9	15.6	0	2	0	111	29	48.4	0	0
Dorno Via Canevari	-0.8	7.9	15.5	0	2	0	111	29	48.4	0	0
FORTUNAGO	0.4	7.5	16.7	0	0	0	137.6	20.4	38.6	0	1
Gambolo	-1.5	8.4	16.3	0	2	0	150.8	35.4	63.4	0	0
LANDRIANO - Cascina Marianna	-1.2	9.7	17.3	0	2	0	171	38.8	64.6	0	0
Lodi (viale Pavia)	-0.6	8.7	15.7	0	1	0	144.3	40.6	54.8	0	NA
LOMELLO - Cantona	-2.9	8.4	16.2	0	3	0	NA	NA	NA	NA	NA
Pavia	-0.2	8.8	16.1	0	1	0	132.5	33.8	54.2	0	0
Pavia di Udine	-2	10.4	19.6	0	2	0	132.8	52.6	73.4	0	NA
PAVIA - SS 35	-0.3	8.7	15.6	0	1	0	145.2	36.6	60	0	0
PAVIA - v. Folperti	0.1	8.2	15.4	0	0	0	165.4	41.2	66	0	NA
Retorbido	-0.3	7.9	14.7	0	1	0	73.5	16.8	20.1	0	0
Robbio	-3	8.2	16.1	0	2	0	120.1	30.5	41.5	0	0
SANTA MARGHERITA DI STAFFORA - Casanova	-3.5	6.8	16.3	0	4	0	NA	NA	NA	NA	0
Valverde	NA	NA	NA	NA	NA	NA	114.8	21.4	35.8	0	NA
Valverde Tidone	NA	NA	NA	NA	NA	NA	122.4	37.8	NA	NA	NA
VARZI - Nivione	-0.3	7.8	17.1	0	2	0	NA	NA	NA	NA	1
Vigevano	0.7	9.6	17.8	0	0	0	115.2	26.8	45.2	0	NA
VIGEVANO - SS494	-0.6	8.6	16.8	0	2	0	142	32	56.6	0	NA
VOGHERA - v. Cambiaso	0.3	9.1	16.3	0	0	0	133.4	29.4	45.6	0	NA
Zinasco	-0.7	8.5	15.4	0	2	0	167.8	44.6	68	0	0

Tabella 10. Legenda sigle: **Tnn** = temperatura minima estrema mensile; **Tm** = temperatura media mensile; **Txx** = temperatura massima estrema mensile; **Ngg CS** = numero giorni colpo di sole; **Ngg GB** = numero giorni gelo e brina; **Ngg SB** = numero giorni sbalzo termico; **PM (mm)** = precipitazioni mensili; **EP 24h** = massimo eccesso di pioggia giornaliero; **EP 72h** = massimo eccesso di pioggia in 3 giorni; **Ngg EP 72h** = numero giorni di pioggia in 3 giorni; **Ngg VF** = numero giorni vento forte; **NA** = dato non disponibile.

4.11 Provincia di Sondrio

Stazione	Tnn	Tm	Txx	Ngg CS	Ngg GB	Ngg SB	PM (mm)	EP 24h	EP 72h	Ngg EP 72h	Ngg VF
Albosaggia (giugni)	-2.4	5.9	14.6	0	3	0	94.4	30.4	49.9	0	0
BEMA	-3	6.1	14.8	0	3	0	NA	NA	NA	NA	0
CAIOLO	-6.1	5.5	15.2	0	15	0	108.8	34.2	59.2	0	0
Faedo Valtellino	-1.3	7	14.8	0	3	0	118.6	41.2	66.2	0	NA
Montagna in Valtellina (F.ne al Piano)	-1.7	7.8	17.3	0	2	0	108.9	40.5	61.5	0	0
Morbegno	-0.2	8.1	15.8	0	1	0	NA	NA	NA	NA	0
MORBEGNO - eliporto	-1.9	7.6	16.6	0	4	0	NA	NA	NA	NA	NA
Samolaco	-2.2	6.6	15.4	0	7	0	108.4	35.4	54.6	0	NA
SAMOLACO - v.Vignola	-2.1	7.5	18.7	0	9	0	114.2	35.6	54.8	0	1
Sondrio 3	-2.5	7	16.3	0	8	0	117	39.5	64.5	0	0
SONDRIO - Fond.Fojanini	-2.7	7.5	17.1	0	8	0	103.8	34.8	60.6	0	0
Spriana	NA	NA	NA	NA	NA	NA	100.4	33	54.6	0	NA
Stazzona	NA	NA	NA	NA	NA	NA	97.2	41.6	62.6	0	NA
TEGLIO - S. Giacomo	NA	NA	17.2	0	NA	0	105	40	61.4	0	NA
TIRANO - eliporto	-3.5	6.4	16.4	0	7	0	104.4	41.6	64.2	0	NA
Villa di Chiavenna	-0.1	5.8	11.5	0	1	0	124.2	37.8	66.2	0	2

Tabella 11. Legenda sigle: **Tnn** = temperatura minima estrema mensile; **Tm** = temperatura media mensile; **Txx** = temperatura massima estrema mensile; **Ngg CS** = numero giorni colpo di sole; **Ngg GB** = numero giorni gelo e brina; **Ngg SB** = numero giorni sbalzo termico; **PM (mm)** = precipitazioni mensili; **EP 24h** = massimo eccesso di pioggia giornaliero; **EP 72h** = massimo eccesso di pioggia in 3 giorni; **Ngg EP 72h** = numero giorni di pioggia in 3 giorni; **Ngg VF** = numero giorni vento forte; **NA** = dato non disponibile.

4.12 Provincia di Varese

Stazione	Tnn	Tm	Txx	Ngg CS	Ngg GB	Ngg SB	PM (mm)	EP 24h	EP 72h	Ngg EP 72h	Ngg VF
ARCISATE	-2.2	7.8	17.7	0	4	0	NA	NA	NA	NA	NA
Arnate	-1.7	8.6	17.4	0	1	0	NA	NA	NA	NA	NA
Besozzo	-3.9	8	18.6	0	5	1	127.2	36.3	62	0	0
BUSTO ARSIZIO - v.Rossini	-2.4	8.2	17.9	0	5	0	147.6	29.6	55.8	0	NA
Carnago Milanello	-0.2	8.8	17.8	0	1	0	NA	NA	NA	NA	NA
Castronno	0	NA	NA	NA	2	0	78	30.6	NA	NA	1
CASTRONNO	-1.1	8.1	17.1	0	3	0	NA	NA	NA	NA	0
Cavaria con Premezzo (VA)	-0.9	8.8	17.4	0	2	0	NA	NA	NA	NA	1
CAVARIA CON PREMEZZO - v. Cantalupa	-2.5	8.7	19.8	0	3	0	141.4	30.4	57	0	NA
Cuasso al Monte	-2.6	7.8	16.4	0	3	0	150.7	36.8	68.1	0	0
CUVEGLIO	-2.7	8.4	17.8	0	2	0	174.6	51	77.4	0	NA
FERNO	-4.2	7.8	18.1	0	7	0	NA	NA	NA	NA	0
Gallarate	-2.2	8	17.1	0	2	0	NA	NA	NA	NA	NA
Gallarate Arnate	-1.7	8.4	17.4	0	2	0	NA	NA	NA	NA	NA
Jerago	0.3	8.5	17.2	0	0	0	104.2	24.6	45	0	0
LAVENA PONTE TRESA - via della Boschiva	-3.9	8.2	18.6	0	6	0	172	45.2	71.8	0	NA
Laveno Mombello	0.7	8.2	14.7	0	0	0	158	67	91.8	1	NA
LAVENO-MOMBELLO - p.zza Matteotti	-0.8	8.9	17.5	0	1	0	NA	NA	NA	NA	1
LUIINO - v. Piero Chiara	-0.1	8.8	15.9	0	1	0	75.4	23.8	30.2	0	3
Malnate	-2.1	8.2	17.6	0	3	0	158.7	34.8	67.4	0	0
Malnate (loc. San Salvatore)	-2	8.2	17.6	0	3	0	157.2	35.1	41.6	0	0
Malpensa	-4	7.7	17	0	8	1	NA	NA	NA	NA	0
MILANO - MALPENSA	-4	7.6	17	0	8	1	NA	NA	NA	NA	NA
Miorina	-1	8.9	18.9	0	2	0	NA	NA	NA	NA	NA
PORTO CERESIO - campo sportivo	-5.1	7.9	18.8	0	9	1	182.6	45	76.8	0	NA
Roncocalgrande	1.8	9.2	16	0	0	0	6.2	3.2	NA	NA	NA
Sangiano	-1.7	8.9	18.5	0	2	0	126.7	38.1	60.2	0	1
SARONNO - v.Santuario	-1.2	8.6	18	0	2	0	161.8	39.4	76.6	0	0
Sesto Calende	-3.3	8.1	18.2	0	6	0	143.9	36.1	70.9	0	0
Tradate	-1.4	8.4	18.7	0	1	0	NA	NA	NA	NA	NA
VARANO BORGHI	-6.4	7.4	18.9	0	10	1	124.6	29.2	56.4	0	0
Varese Ligure	0	10.4	20.4	0	3	0	236.4	73.6	105.2	1	NA
VARESE - v.Appiani	-0.6	8.1	15.8	0	1	0	138.8	30.6	59	0	NA

Tabella 12. Legenda sigle: **Tnn** = temperatura minima estrema mensile; **Tm** = temperatura media mensile; **Txx** = temperatura massima estrema mensile; **Ngg CS** = numero giorni colpo di sole; **Ngg GB** = numero giorni gelo e brina; **Ngg SB** = numero giorni sbalzo termico; **PM (mm)** = precipitazioni mensili; **EP 24h** = massimo eccesso di pioggia giornaliero; **EP 72h** = massimo eccesso di pioggia in 3 giorni; **Ngg EP 72h** = numero giorni di pioggia in 3 giorni; **Ngg VF** = numero giorni vento forte; **NA** = dato non disponibile.